



21232-75  
21233-75

**ГОСУДАРСТВЕННЫЕ СТАНДАРТЫ  
СОЮЗА ССР**

**ОПРАВКИ КАЧАЮЩИЕСЯ  
ДЛЯ НАСАДНЫХ РАЗВЕРТОК  
К СВЕРЛИЛЬНЫМ И РАСТОЧНЫМ  
СТАНКАМ**

**КОНСТРУКЦИЯ И РАЗМЕРЫ**

**ГОСТ 21232-75 — ГОСТ 21233-75**

**Издание официальное**

**ГОСУДАРСТВЕННЫЙ КОМИТЕТ СССР ПО СТАНДАРТАМ**

**Москва**

**ОПРАВКИ КАЧАЮЩИЕСЯ ДЛЯ НАСАДНЫХ РАЗВЕРТОК  
С КОНИЧЕСКИМ ХВОСТОВИКОМ К СВЕРЛИЛЬНЫМ  
И РАСТОЧНЫМ СТАНКАМ****Конструкция и размеры**Floating arbors for shell reamers with taper shank for  
drilling and boring machines. Design and dimensions**ГОСТ  
21232—75\*****Взамен  
МН 1187—65****Постановлением Государственного комитета стандартов Совета Министров СССР  
от 13 ноября 1975 г. № 2874 срок введения установлен****с 01.01. 77****Проверен в 1981 г.****Несоблюдение стандарта преследуется по закону**

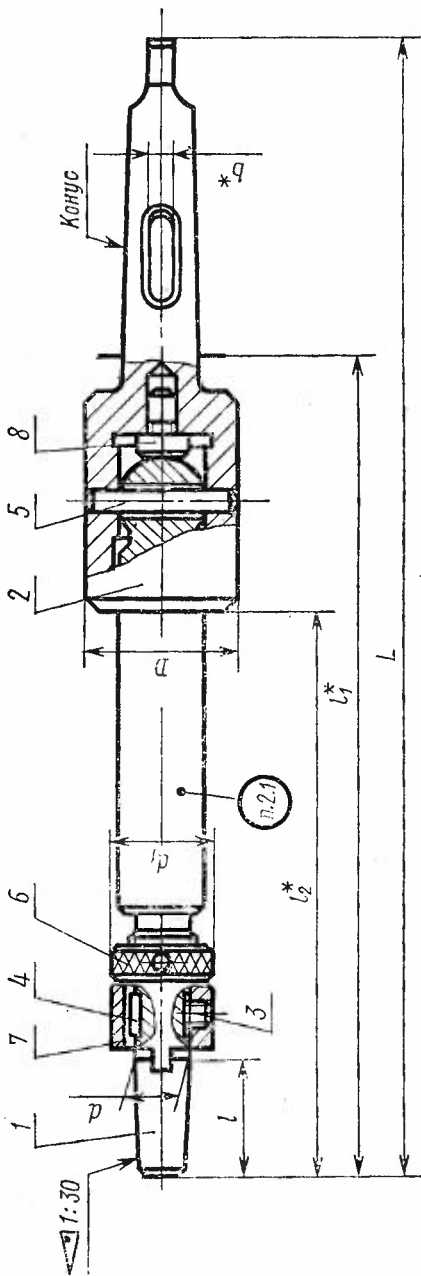
1. Настоящий стандарт распространяется на качающиеся оправки для насадных разверток с коническим хвостовиком к сверлильным и расточным станкам.

2. Конструкция и размеры оправок должны соответствовать указанным на черт. 1 и в табл. 1.

**Издание официальное****Перепечатка воспрещена**

\* Переиздание апрель 1982 г., с Изменением № 1,  
утвержденным в феврале 1982 г. (ИУС № 6—1982 г.).

**© Издательство стандартов, 1983**



\* Размеры для справок

Черт. 1

## Размеры в мм

Обозначение оправок	Применяемость	d	l	b	Обозначение конуса	D	L	d <sub>1</sub>	l <sub>1</sub>	l <sub>2</sub>	Масса, кг	Поз. 1	Поз. 2
												Корпус	Хвостовик
Обозначения													
6230-0201		13	28		2		271	23	196	136	0,81	6230-0201/001	6230-0201/002
6230-0202			40				281		206	146	0,82	6230-0202/001	
6230-0203		16	30		276	28	201	141	0,89	6230-0203/001			
6230-0204			45		291		216	156	0,91	6230-0204/001			
6230-0205		13	28	6,6*	36		286	23	192	131	0,92	6230-0201/001	6230-0205/002
6230-0206			40				296		202	141	0,94	6230-0202/001	
6230-0207			28	8,3			286		192	131	0,92	6230-0201/001	6230-0207/002
6230-0208		16	40	8,3	3		296	28	202	141	0,94	6230-0202/001	6230-0205/002
6230-0209			30	6,6*			291		197	136	1,07	6230-0203/001	
6230-0211			45				306		212	151	1,09	6230-0204/001	
6230-0212		19	30	8,3			291	34	197	136	1,07	6230-0203/001	6230-0207/002
6230-0213			45				306		212	151	1,09	6230-0204/001	
6230-0214			34	6,6*			296		202	141	1,74	6230-0214/001	6230-0205/002
6230-0215		19	50				311	34	217	156	1,77	6230-0215/001	6230-0207/002
6230-0216			34	8,3			296		202	141	1,74	6230-0214/001	
6230-0217			50				311		217	156	1,77	6230-0215/001	

## Размеры в мм

Обозначение оправок	Применяемость	Поз. 3 Винт ГОСТ 1477—76	Поз. 4 Шпонка ГОСТ 23360—78	Поз. 5 Штифт цилиндрический ГОСТ 3128—70	Поз. 6 Гайка		Поз. 7 Кольцо ГОСТ 13044—78	Поз. 8 Опора ГОСТ 13440—68 (пред. откл. размера Н по h6)		
					ГОСТ 13044—78	ГОСТ 13040—67				
Обозначения										
6230-0201		M6×6.66.05	3×3×10	6m6×36	6230-0181/003		6230-0181/002	7034-0271		
6230-0202										
6230-0203			4×4×12			6230-0183/003			6230-0183/002	
6230-0204										
6230-0205										
6230-0206					3×3×10		6230-0181/003			6230-0181/002
6230-0207										
6230-0208										
6230-0209										
6230-0211					4×4×12		6230-0183/003			6230-0183/002
6230-0212										
6230-0213										
6230-0214		M6×8.66.05	5×5×14		6230-0185/003		6230-0185/002			
6230-0215										
6230-0216										
6230-0217										

## Размеры в мм

Обозначение оправок	Пригодность	d	l	b	Обозначение конуса	D	L	d <sub>1</sub>	l <sub>1</sub>	l <sub>2</sub>	Масса, кг	Пос. 1	Пос. 2				
												Корпус	Хвостовик				
													Обозначения				
6230-0218		22	38	6,6*	Морзе	3	346	38	252	181	1,93	6230-0218/001	6230-0218/002				
6230-0219	55		366									272		201	1,97	6230-0219/001	
6230-0221	38		8,3	346								252		181	1,93	6230-0218/001	6230-0221/002
6230-0222	55															366	
6230-0223	27		65	6,6*								376		45	282	211	2,24
6230-0224		55					366	272	201	2,18	6230-0224/001						
6230-0225		65	8,3	376			282	211	2,24	6230-0223/001	6230-0221/002						
6230-0226		55								366			272				
6230-0227		19	34	8,2*			376	45	248	176	2,09		6230-0227/001				
6230-0228	50		381									263	191	2,12	6230-0228/001		
6230-0229	34		8,3	366	248	176						2,09	6230-0227/001	6230-0229/002			
6230-0231	50												381		263	191	2,12
6230-0232	22		38	8,2*	371	38						253	181	2,18	6230-0218/001	6230-0227/002	
6230-0233		55	391				273	201	2,22	6230-0219/001							
6230-0234		38	8,3	371			253	181	2,18	6230-0218/001	6230-0229/002						
6230-0235		55								391					273		201

## Размеры в мм

Обозначение оправок	Применяемость	Поз. 3 Винт ГОСТ 1477—75	Поз. 4 Шпонка ГОСТ 23360—78	Поз. 5 Штифт цилин- дрический ГОСТ 3128—70	Поз. 6 Гайка		Поз. 7 Кольцо ГОСТ 13044—78	Поз. 8 Опора ГОСТ 13440—68 (пред. откл. размера Н по h6)
					ГОСТ 13044—78	ГОСТ 13040—67		
Обозначения								
6230-0218								
6230-0219			6×6×16		6230-0187/003	—	6230-0187/002	
6230-0221								
6230-0222		M6×10.66.05						
6230-0223								
6230-0224			7×7×16		—	6002-0140	6230-0189/002	7034-0271
6230-0225								
6230-0226								
6230-0227								
6230-0228		M6×8.66.05	5×5×14	8m6×45	6230-0185/003		6230-0185/002	
6230-0229								
6230-0231								
6230-0232								
6230-0233		M6×10.66.05	6×6×16		6230-0187/003		6230-0187/002	
6230-0234								
6230-0235								

## Размеры в мм

Обозначение оправок	Применяемость	d	l	b	Обозначение конусов	D	L	d <sub>1</sub>	l <sub>1</sub>	l <sub>2</sub>	Масса, кг	Поз. 1	Поз. 2				
												Корпус	Хвостовик				
													Обозначения				
6230-0236		27	55	8,2*	Морзе	4	45	45	391	273	201	2,41	6230-0223/001	6230-0227/002			
6230-0237			65						401	283	211	2,47	6230-0224/001				
6230-0238			55	8,3					391	273	201	2,41	6230-0223/001				
6230-0239		32	65			55	55	55	401	283	211	2,47	6230-0224/001	6230-0229/002			
6230-0241			60	12,2*					481	331	246	5,17	6230-0241/001				
6230-0242			70						491	341	256	5,23	6230-0242/001				
6230-0243			60	13,0	481				331	246	5,17	6230-0241/001					
6230-0244			70		491				341	256	5,23	6230-0242/001					
6230-0245			65	12,2*	557				407	312	7,01	6230-0245/001					
6230-0246		40	80		5	65	65	572	422	327	7,16	6230-0246/001	6230-0245/002				
6230-0247			65	13,0				557	407	312	7,01	6230-0245/001					
6230-0248			80					572	422	327	7,16	6230-0246/001					
6230-0249		50	65	12,2*				80	80	80	582	432			11,19	6230-0249/001	6230-0247/002
6230-0251			90								607	457		352	11,57	6230-0251/001	
6230-0252			65	13,0							582	432		327	11,19	6230-0249/001	
6230-0253		90		607	457	352	11,57				6230-0251/001	6230-0252/002					



## Размеры в мм

Обозначение оправок	Применяемость	Поз. 3 Винт ГОСТ 1477-75	Поз. 4 Шпонка ГОСТ 23360-78	Поз. 5 Штифт цилиндрический ГОСТ 3128-70	Поз. 6 Гайка		Поз. 7 Кольцо ГОСТ 13044-78	Поз. 8 Опора ГОСТ 13440-68 (пред. откл. размера Н по h6)
					ГОСТ 13044-78	ГОСТ 13040-67		
Обозначения								
6230-0236		M6×10.66.05	7×7×16	8m6×45		6002-0140	6230-0189/002	7034-0271
6230-0237								
6230-0238								
6230-0239		M8×12.66.05	8×7×20	10m6×55		6002-0142	6230-0190/002	7034-0281
6230-0241								
6230-0242								
6230-0243			10×8×22	12m6×65		6002-0145	6230-0191/002	
6230-0244								
6230-0245								
6230-0245		M8×14.66.05	12×8×32	12m6×80		6002-0148	6230-0192/002	
6230-0247								
6230-0248								
6230-0249								
6230-0251								
6230-0252								
6230-0253								

## Размеры в мм

Обозначение оправок	Применяемость	d	l	b	Обозначение конусов	D	L	d <sub>1</sub>	l <sub>1</sub>	l <sub>2</sub>	Масса, кг	Поз. 1 Корпус	Поз. 2 Хвостовик				
												Обозначения					
6230-0254		50	65	16,2*	Морзе	6	80	80	647	437	327	13,70	6230-0249/001	6230-0254/002			
6230-0255			90						672	462	352	14,08	6230-0251/001				
6230-0256			65	16,3					647	437	327	13,70	6230-0249/001	6230-0256/002			
6230-0257			90						672	462	352	14,08	6230-0251/001				
6230-0258		60	75	16,2*			Метрический	80	90	720	90	510	395	18,86	6230-0258/001	6230-0258/002	
6230-0259			90												672	462	352
6230-0261		50	65	19,3*					80	80	80	657	437	327	16,31	6230-0249/001	6230-0261/002
6230-0262			90									682	462	352	16,69	6230-0251/001	
6230-0263			65	19,0	657	437						327	16,31	6230-0249/001	6230-0263/002		
6230-0264			90		682	462						352	16,69	6230-0251/001			
6230-0265		60	75	19,3*	80	90				730	90	510	395	21,61	6230-0258/001	6230-0265/002	
6230-0266			90													682	462

## Размеры в мм

Обозначение оправок	Применяемость	Поз. 3 Винт ГОСТ 1477—75	Поз. 4 Шпонка ГОСТ 23360—78	Поз. 5 Штифт цилин- дрический ГОСТ 3128—70	Поз. 6 Гайка		Поз. 7 Кольцо ГОСТ 13044—78	Поз. 8 Опора ГОСТ 13440—68 (пред. откл. размера Н по h6)
					ГОСТ 13044—78	ГОСТ 13040—67		
Обозначения								
6230-0254		M8×14.66.05	12×8×32	12m6×80	—	6002-0148	6230-0192/002	7034-0281
6230-0255								
6230-0256								
6230-0257								
6230-0258								
6230-0259								
6230-0261								
6230-0262								
6230-0263								
6230-0264								
6230-0265		14×9×36	12m6×90	6002-0150	6230-0194/002			
6230-0266		12×8×32	12m6×80	6002-0148	6230-0192/002			

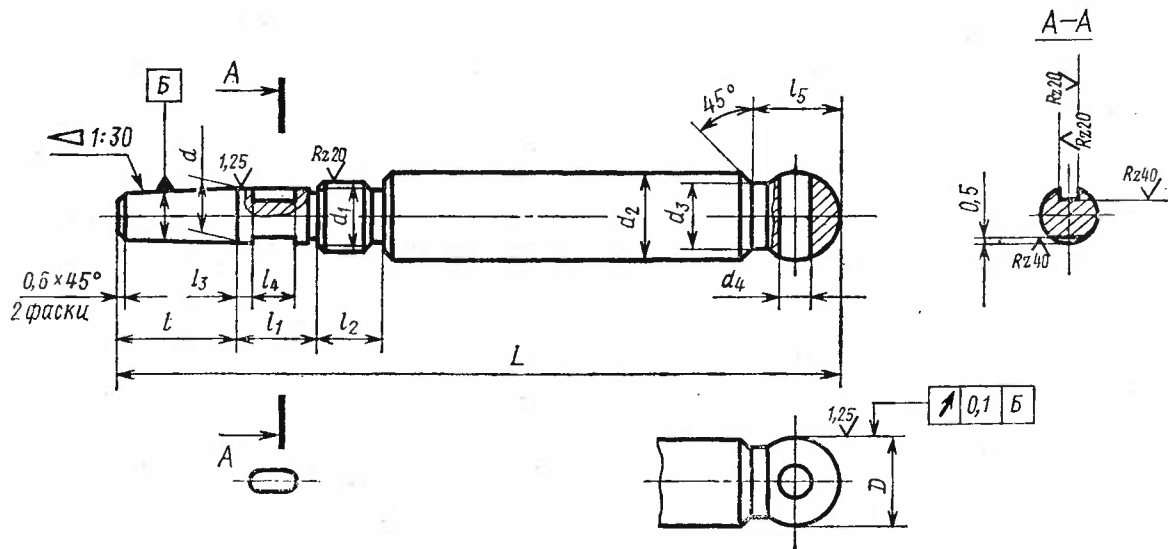
\* Для станков, изготовленных до 1974 г.

Примечание. Допускается по заказу потребителя изготавливать оправки без паза под клин для конусов Морзе 3, 4 и 5.

Пример условного обозначения оправки размерами  $d=13$  мм,  $l=28$  мм, конусом Морзе 2:

Оправка 6230-0201 ГОСТ 21232—75

- 2.1. Маркировать: обозначение оправки и товарный знак предприятия-изготовителя.  
 3. Конструкция и размеры корпусов (поз. 1) должны соответствовать указанным на черт. 2 и в табл. 2.



Черт. 2

## Размеры в мм

Обозначение корпусов	$d$ (пред. откл. по h6)	$l$	$D$ (пред. откл. по f7)	$L$	$d_1$	$d_2$	$d_3$	$d_4$	$l_1$	$l_2$	$l_3$	$l_4$	$l_5$	Масса, кг
6230-0201/001	13	28	20	170	M16×1,5	20	16	7	18	16	3	10	20	0,35
6230-0202/001		40		180										0,36
6230-0203/001	16	30	20	175	M20×1,5	20	16	7	20	16	3	12	20	0,40
6230-0204/001		45		190										0,42
6230-0214/001	19	34	28	180	M22×1,5	28	25	9	22	16	3	14	26	0,49
6230-0215/001		50		195										0,52
6230-0227/001	22	34	28	225	M27×1,5	28	25	9	24	18	3	16	26	0,94
6230-0228/001		50		240										0,97
6230-0218/001	22	38	28	230	M27×1,5	28	25	9	24	18	3	16	26	0,98
6230-0219/001		55		250										1,02

## Размеры в мм

Обозначение корпусов	$d$ (пред. откл. по h6)	$l$	$D$ (пред. откл. по f7)	$L$	$d_1$	$d_2$	$d_3$	$d_4$	$l_1$	$l_2$	$l_3$	$l_4$	$l_5$	Масса, кг	
6230-0223/001	27	55	28	250	M30×1,5	28	25	9	24	18	3	16	26	1,17	
6230-0224/001		65		260										1,23	
6230-0241/001	32	60	35	300	M36×1,5	35	32	11	30		4	20	32	2,15	
6230-0242/001		70		310										2,21	
6230-0245/001	40	65	40	370	M45×1,5	40	36	13	32		4	22	35	3,64	
6230-0246/001		80		385										3,79	
6230-0249/001	50	65	50	395	M56×2,0	50	46	41	50		5	32	45	6,28	
6230-0251/001		90		420										6,66	
6230-0258/001	60	75	60	470	M64×2,0	60	56					5	36	50	10,32

Пример условного обозначения корпуса размерами  $d=13$  мм и  $l=28$  мм:

*Корпус 6230-0201/001 ГОСТ 21232—75*

3.1, 3.2 (Исключены, Изм. № 1).

3.3. Размеры шпоночного паза по ГОСТ 9472—70.

3.4. Резьба — по ГОСТ 24705—81. Поле допуска резьбы — 8g по ГОСТ 16093—81.

3.5. Проточка и фаски под резьбу — по ГОСТ 10549—80.

3.6. Канавки для выхода шлифовального круга — по ГОСТ 8820—69.

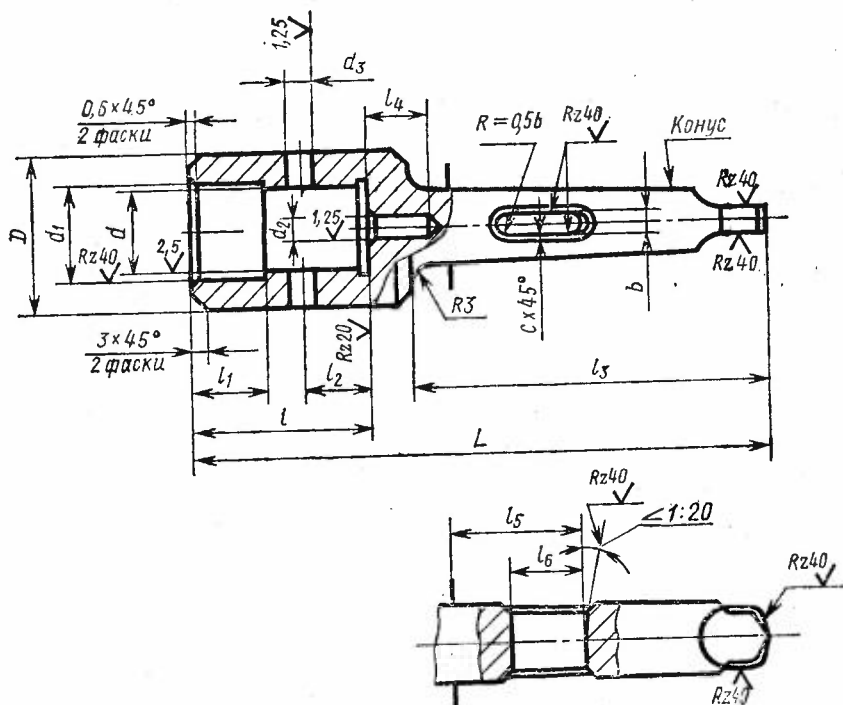
3.7. Предельные отклонения размеров конусности — по ГОСТ 9472—70.

3.8. Параметры шероховатости поверхностей проточек, канавок и фасок должен быть  $Rz \leq 40$  мкм по ГОСТ 2789—73.

3.9. Покрытие — Хим. Окс. прм (обозначение покрытия по ГОСТ 9.073—77), кроме конической поверхности.

3.10. Технические требования — по ГОСТ 17166—71.

4. Конструкция и размеры хвостовиков (поз. 2) должны соответствовать указанным на черт. 3 и в табл. 3.



Черт. 3

Обозначение хвостовиков	Обозначение конусов	$d$ (пред. откл. по Н7)	$b$	$D$	$L$	$d_1$	$d_2$ (пред. откл. по Н7)	$d_8$ (пред. откл. по Н7)	$l$	$l_1$	$l_2$ (пред. откл. $\pm 0,2$ )	$l_3$	$l_4$	$l_5$	$l_6$	$c$	Масса, кг ≈		
6230-0201/002	Морзе	2	—	36	135	20,2	6	8	40	21	16,0	84	15	—	—	—	0,38		
6230-0205/002		20	6,6	155	28,2	8			8	45	25	20,0		103	128	55,0	30,0	1,0	0,49
6230-0207/002		3	8,3	165						45						8	8		
6230-0218/002		28	6,6	190	55	235	35,2	10	60		23,5	163	20	55,5	33,5			1,6	0,96
6230-0221/002			8,3	65						245				40,2	12	12	68		
6230-0227/002		4	8,2		80	255	50,2	12	12		78	28	35,0					225	20
6230-0229/002		35	8,3	90						325				60,2	12	12	85		
6230-0241/002			12,2		80	320	50,2	12	12		78	28	35,0					225	20
6230-0243/002		13,0	90	325						60,2				12	12	85	30		
6230-0245/002		12,2			80	320	50,2	12	12		78	28	35,0					225	20
6230-0247/002		13,0	90	325						60,2				12	12	85	30		
6230-0249/002		12,2			80	320	50,2	12	12		78	28	35,0					225	20
6230-0252/002		13,0	90	325						60,2				12	12	85	30		
6230-0254/002		16,2			80	320	50,2	12	12		78	28	35,0					225	20
6230-0256/002		16,3	90	325						60,2				12	12	85	30		
6230-0258/002		16,2			80	320	50,2	12	12		78	28	35,0					225	20
6230-0259/002	16,3	90	325	60,2						12				12	85	30	40,0		
6230-0261/002	19,3				80	330	50,2	12	12		78	28	35,0					235	20
6230-0263/002	19,0	90	335	60,2						12				12	85	30	40,0		
6230-0265/002	19,3				90	335	60,2	12	12		85	30	40,0					235	20
6230-0266/002	19,0	90	335	60,2						12				12	85	30	40,0		

Пример условного обозначения хвостовика с конусом Морзе 3, размерами  $d=20$  мм и  $b=6,6$  мм:

Хвостовик 6230-0205/002 ГОСТ 21232—75

(Измененная редакция, Изм. № 1).



4.1 (Измененная редакция, Изм. № 1).

4.2. Размеры конусов Морзе и метрического 80 по СТ СЭВ 147-75.

4.3. Канавки для выхода шлифовального круга — по ГОСТ 8820—69.

4.4. Параметр шероховатости поверхностей проточек, канавок и фасок должен быть  $Rz \leq 40$  мкм по ГОСТ 2789—73.

4.5. Покрытие — Хим. Окс. прм (обозначение покрытия по ГОСТ 9.073—77), кроме конической поверхности.

4.6. Остальные технические требования — по ГОСТ 17166—71.  
(Измененная редакция, Изм. № 1).

---